



FARIZON

BY GEELY

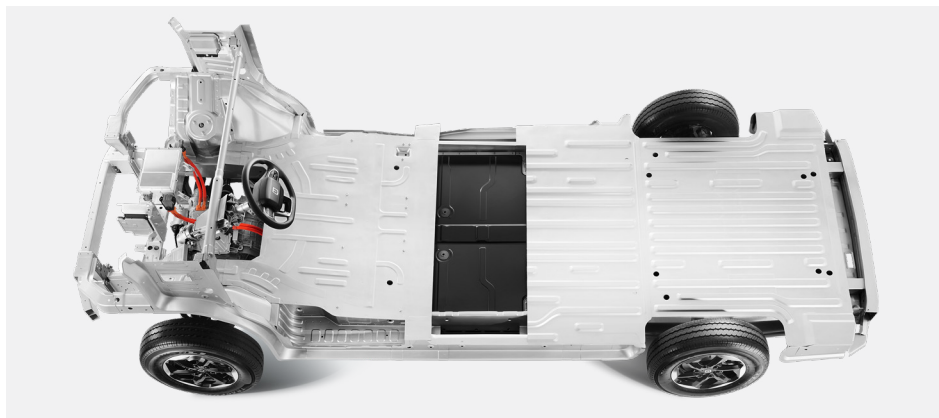


**POWER
YOUR
BUSINESS**

Farizon V7E

פלטפורמת GXA-M

מביאה את העתיד לעולם המסחריות



• **פלטפורמה המאפשרת ניתוק מוחלט בין גוף הרכב לשלדה**
מאפשרת גמישות בהתאמת בסיס הגלגלים, שינוי אורך קדמת ואחורי הרכב, התאמה של מערכת הנעה, הבלימה המתלים וההיגוי.

• **עיצוב מודולרי לגוף הרכב והשלדה**
מביא לכ-10% הורדה במשקל העצמי של הרכב.

• **פלטפורמה 100% חשמלית**

ביצועים וטווח נסיעה

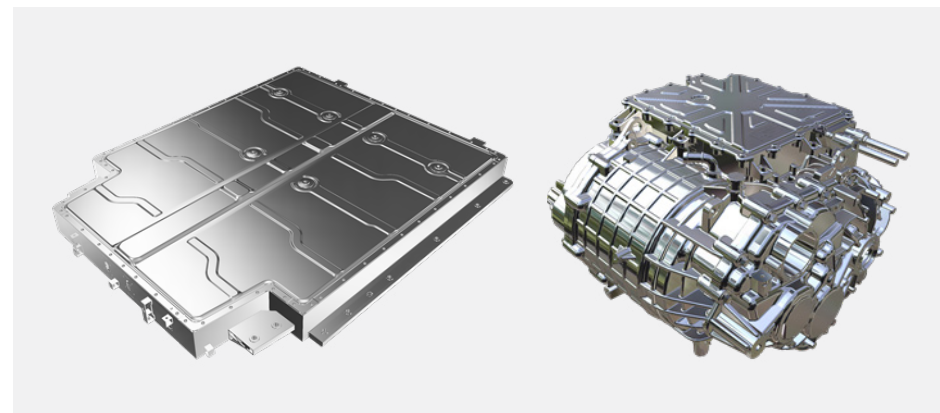
טווח נסיעה משולב של **328** ק"מ וטווח נסיעה עירוני של **475** ק"מ WLTP

צריכת אנרגיה מינימלית של **22.4** WLTP קילוואט ל-**100** ק"מ**

טעינה סופר מהירה** - **20%-80%** ב-**30** דק' בלבד!

ניצול אנרגטי של **95.4%**

* טווח הנסיעה מתייחס לדגם L4H3 N1 עבור טווח נסיעה משולב WLTP, על-פי נתוני היצרן לפי בדיקות מעבדה. צריכת החשמל וטווח הנסיעה בפועל מושפעים, בין היתר, גם מתנאי הדרך, מתחזוקת הרכב, ממאפייני הנהיגה, מטמפרטורת הסביבה ומבלאי הסוללה ולפיכך טווח הנסיעה בפועל עשוי להצטמצם בפער משמעותי ביחס לנתוני המעבדה האמורים. התמונה להמחשה בלבד. ט.ל.ח.
** משך הטעינה עשוי להיות מושפע, בין היתר, מהתשתית שאליה מחוברת. עמדת הטעינה, ממצב טעינת הסוללה בעת חיבורה לעמדת הטעינה, מטמפרטורת הרכב ומהטמפרטורת החיצונית, ולפיכך עשוי להיות ארוך משמעותית ממשך הטעינה על פי נתוני היצרן.



סביבת נהג



- מסך מולטימדיה "12.3"
- Apple Car Play + Android Auto
- מצלמות היקפיות 360°
- אוורור מושב נהג
- מחזיקי כוסות
- חיבור USB ו-Type C
- כניסה והנעה ללא מפתח
- שפע תאי אחסון



בטיחות לפני הכל

• מערכות בטיחות מתקדמות

- שליטה אוטומטית באורות גבוהים
- מערכות זיהוי תמרורים ומהירות
- בקרת מהירות חכמה
- מערכת זיהוי עייפות נהג
- התראה בפתיחת דלתות
- מצלמות היקפיות

- מערכת בקרת שיוט אדפטיבית וחכמה
- מערכת בלימת חירום אוטומטית
- מערכות עזר לסטייה ושמירת נתיב
- מערכת זיהוי כלי רכב בשטח מת
- מערכות זיהוי הולכי רגל ורוכבי אופניים
- התראה על תנועה חוצה מאחור

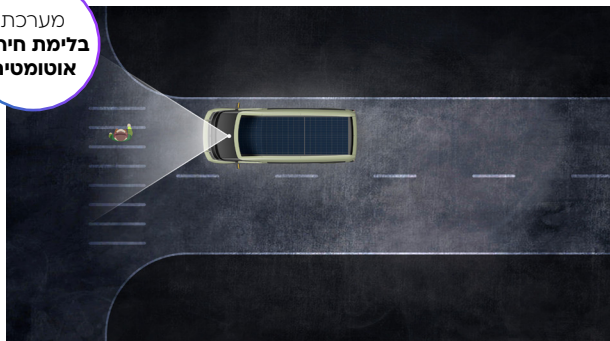
• הרכב שהוא המבצר שלך

עד 45,000 ניוטון עמידה בלחץ

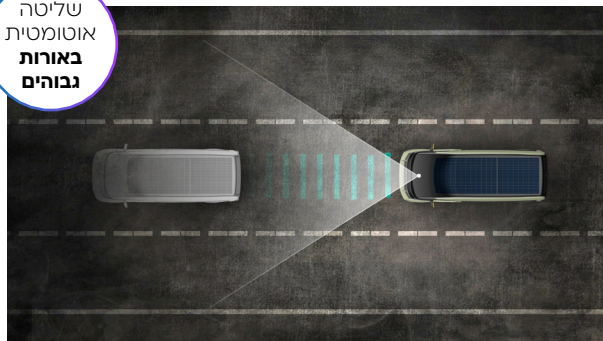
• שילדה קשיחה במיוחד

קשיחות פיתולית של 31,488 מח מציג שילדה קשיחה במיוחד המפחיתה תנועות לא רצויות של הרכב, משפרת את היציבות והדינמיות ומאפשרת כיוול מדויק של מערכת המתלים.

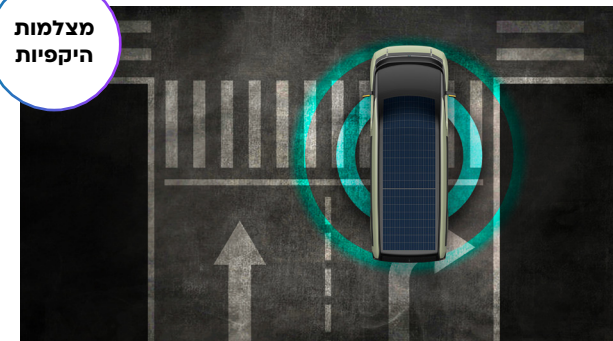
מערכת בלימת חירום אוטומטית



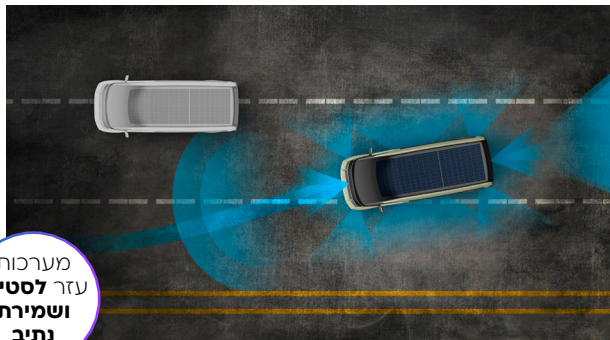
שליטה אוטומטית באורות גבוהים



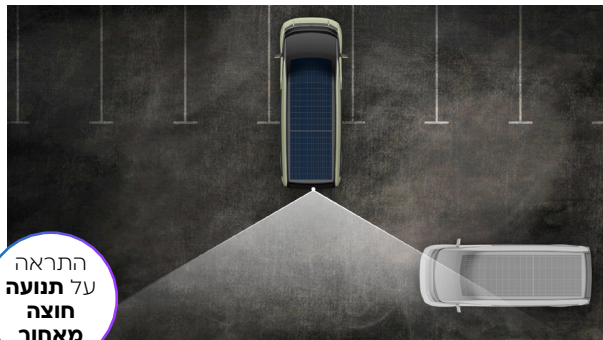
מצלמות היקפיות



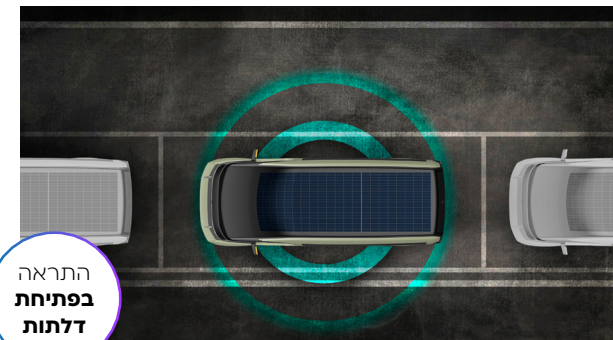
מערכות עזר לסטייה ושמירת נתיב



התראה על תנועה חוצה מאחור



התראה בפתיחת דלתות



* מערכות הבטיחות ומערכות עזר לנהיגה פועלות תחת תנאים ומגבלות שונים ואינן באות לנרוע מאחריות הנהוג לנהוג בבטיחות ובהירות כמתחייב בהתאם לכל כללי הנהיגה על פי דין.
* התמונה להמחשה בלבד.

מקסימום אחסון

• פתח צידי נמוך
בגובה 50 ס"מ

• דלתות אחוריות עם פתיחה של 235°
• דלת הזזה צידית רחבה במיוחד - 1.1 מטר

• נפח העמסה גדול במיוחד לאותו גודל מרכב
עד 6.95 קוב*

• משטח העמסה נמוך במיוחד
מאפשר העמסה נוחה יותר והגדלת נפח העמסה בכ-10%



מידות



מידות	
מספר מושבים	נהג + 1
אורך (מ"מ)	4,995
רוחב (מ"מ)	1,820
גובה (מ"מ)	1,985
בסיס גלגלים (מ"מ)	3,200
נפח תא מטען (מ"ק)	6.95
אורך משטח העמסה (מ"מ)	2,865
רוחב משטח העמסה (מ"מ)	1,690
גובה משטח העמסה (מ"מ)	1,435
רוחב דלת הזזה (מ"מ)	1,100
גובה דלת הזזה (מ"מ)	1,266
דלתות כנף אחוריות בפתיחה של 235°	•
מחיצה בין הקבינה לתא המטען	רמת גימור Cargo





VEV מפרט טכני

בטיחות	
2	כריות אוויר
•	מערכת בלמים מבוססת ABS עם טכנולוגיית EBD לחלוקת כוח בלימה
•	בלם יד חשמלי כולל Auto Hold
•	מערכת אכיפת בלמים BAS
•	מערכת תומכת בלימת חירום HBA
•	מערכת בלימת חירום אוטונומית AEB
•	מערכת בקרת יציבות ESC
•	מערכת בקרת משיכה TCS
•	מערכת בקרת לחץ אוויר בגלגלים TPMS
•	מערכת זינוק בעליה HHC
•	מערכת בקרת ירידה במורד HDC
•	מערכת סיוע לשמירה על נתיב הכוללת מערכת בקרת סטייה מנתיב LKA ומערכת התראת סטייה מנתיב LDWS
•	מערכת עזר לשינוי נתיב LCA
•	בקרת שיוט אדפטיבית חכמה ICC
•	שליטה חכמה באורות גבוהים IHBC
•	התראת התנגשות מלפנים FCW
•	חיישני חנייה אחוריים
•	מערכת זיהוי כלי רכב בשטח מת BSD
•	התראה על פגיעה מאחור RCW
•	התרעה על תנועה חוצה מאחור RTCA
•	התראה על עצמים חולפים בפתיחת דלתות DOW
•	מערכת לזיהוי הולכי רגל
•	מערכת לזיהוי רוכבי אופניים ואופנועים
•	בקרת מהירות חכמה ISA
•	מערכת התראה במצב של עייפות נהג DMS
•	הכנה להתקנת מנעולי אלכוהול
•	לחצן E-Call

אבזור פנים ומולטימדיה	
•	מסך מולטימדיה "12.3 Touch
•	Apple CarPlay
•	Android Auto
•	מצלמות היקפיות 360°
•	מושבבים עם ריפוד בד אפור
•	אזור מושב נהג
•	שליטה במערכות הרכב מגלגל ההנהג
•	מחזיק כוסות
•	שקעי USB + Type C
•	שקע 12V
•	תאורת LED תא מטען
•	כניסה והנעה ללא מפתח
אבזור חיצוני	
•	תאורה ראשית ואחורית LED
•	פנסי ערפל קדמיים ואחוריים
1	דלת הזזה צידית Combi
2	דלת הזזה צידית Cargo
16"	חישוקי סנסונג
195/65	מידות צמיגים
•	גלגל רזרבי בגודל מלא
•	מראות צד עם כוונן חשמלי והפשרת אדים

* זמינות הממשקים, היישומים והפעלתם, בכפוף ליצרן מערכות ההפעלה ובאחריותו בלבד.
 הקטלוג משקף את הנתונים המצויים בידי היבואן בעת הדפסתו לגבי הדגמים המשווקים על ידו בישראל. יתכנו שינויים במפרט הייצור של כלי הרכב מעת לעת לפי שיקול דעת היצרן. חברת "גיאו מוביליטי", יבואנית GEELY בישראל, שומרת לעצמה את הזכות לשנות מפרטים, ציוד, אביזרים, צבעים ומחירים בכל עת וללא הודעה מראש. בכל מקרה, מפרט הרכב הקובע הוא המפרט שיוצרך להסכם הזמנת הרכב.



ביצועים	
סוג הנעה	קדמית
הספק (כ"ס)	143
מומנט מירבי (קג"מ)	23.45
מהירות מירבית (קמ"ש)	120
רדיוס סיבוב (מ')	5.8
סוללה וטעינה	
קיבולת סוללה (קוט"ש)	66.67
מערכת שליטה בטמפרטורת הסוללה	•
מערכת אחזור אנרגיה בעלת 2 דרגות	•
טווח נסיעה משולב WLTP (ק"מ)	328
טווח נסיעה עירוני WLTP (ק"מ)	475
צריכת אנרגיה משולבת WLTP (קוט"ש/100 ק"מ)	22.4
זמן טעינה AC (15%-100%)	9 שעות
הספק טעינה (קוט"ש)	11kWh
זמן טעינה DC (20%-80%)	30 דק'
הספק טעינה (קוט"ש)	97kWh
יכולת פריקה V2L	•
משקלים	
משקל כולל (ק"ג)	3,150
משקל עצמי Combi** (ק"ג)	2,045
משקל עצמי Cargo** (ק"ג)	1,907
משקל העמסה מירבי Combi* (ק"ג)	1,105
משקל העמסה מירבי Cargo* (ק"ג)	1,243
כושר גרירה ללא בלמים (ק"ג)	750
כושר גרירה עם בלמים (ק"ג)	1,000

* עשויה להיות חריגה ממשקל העמסה בפועל
** משקל ללא נהג

בחרו את ה V7 שלכם



CARGO

- נהג+1
- 2 דלתות הזזה צידיות
- מחיצה בין הקבינה לתא המטען



COMBI

- נהג+1
- דלת הזזה צידית
- חלונות היקפיים עם 2 פתחי הזזה

Combi Plus - לעבודה ומשפחה

- שורת מושבים אחת (נהג+4)
- מושבים מתקפלים

Combi Max - להיסעים

- 2 שורות מושבים (נהג+7)

תוספות:



הקטלוג משקף את הנתונים המצויים בידי היבואן בעת הדפסתו לגבי הדגמים המשווקים על ידו בישראל. יתכנו שינויים במפרט הייצור של כלי הרכב מעת לעת לפי שיקול דעת היצרן. חברת "ניאו מוביליטי", יבואנית GEELY בישראל, שומרת לעצמה את הזכות לשנות מפרטים, ציוד, אביזרים, צבעים ומחירים בכל עת וללא הודעה מראש. בכל מקרה, מפרט הרכב הקובע הוא המפרט שיצורף להסכם הזמנת הרכב.

פירוט מערכות הבטיחות המותקנות בדגמי Farizon V7E:

- 2 כריות אוויר
- התרעה במצב של עייפות נהג או הסחת דעת
- × מערכת למניעת שכחת ילד ברכב
- זיהוי הולכי רגל
- מצלמת רוורס
- × בלימה אוטומטית בנסיעה לאחור
- זיהוי דו גלגלי
- מערכת אזהרת פתיחת דלתות
- מערכת אקטיבית לסטייה מנתיב
- בלימה אוטומטית בעת חירום
- × חיישני חגורות בטיחות
- זיהוי תמוררי תנועה
- שליטה באורות גבוהים
- הכנה להתקנת מנעולי אלכוהול
- זיהוי כלי רכב ב"שטח מת"
- × מערכת אקטיבית למניעת התנגשות צד בשטח מת
- בקרת שיט אדפטיבית
- בקרת מהירות חכמה (ISA)

מקרא: • מערכת מותקנת בדגם הרכב ◦ בהתאם לרמת הימור × מערכת שאינה מותקנת בדגם הרכב

רמת האבזור הבטיחותי



קוד דגם	תיאור דגם	רמת האבזור הבטיחותי
12 / 11	L2H1 - Combi / Cargo	0

דרגת זיהום אוויר**



דגם	צריכת חשמל (וואט שעה/ק"מ)	טווח נסיעה חשמלית (ק"מ)*	דרגת זיהום אוויר
L2H1 Combi	224	328	1
L2H1 Cargo	224	328	

* נתוני היצרן, עפ"י בדיקת מעבדה תקן: EC 15/2007.

**הדרגה מחושבת לפי תקנות אוויר נקי (נילוי נתוני זיהום אוויר מרכב מנועי בפרסומת), התשס"ט-2009.



FARIZON

BY GEELY

***8133 | FARIZON.CO.IL**